

## Конусы дорожные

Конусы относятся к категории портативных многофункциональных переносных ограждений сигнального типа. Устанавливаются на проезжей части, на протяжении которой автомобилисты вынуждены менять траекторию движения из-за изменения ширины дороги в связи с проводимыми работами (зона отгона), для ограждения участка проведения краткосрочных работ.

Максимальное расстояние между направляющими устройствами рассчитывается исходя из скорости движения автомобиля – Таблица 1.

Скорость движения на участке проведения работ, км/ч	Расстояния между конусами, м	
	в зонах отгона	в рабочих зонах
30	5	10
40	6	12
50	7	14
60	8	16
70	8	16

Примечание - направляющие устройства вдоль продольной буферной и рабочей зон при краткосрочных работах и длине рабочей зоны менее 30 м устанавливают с шагом не более 5 м.

Ограждение участка при проведении краткосрочных работ.

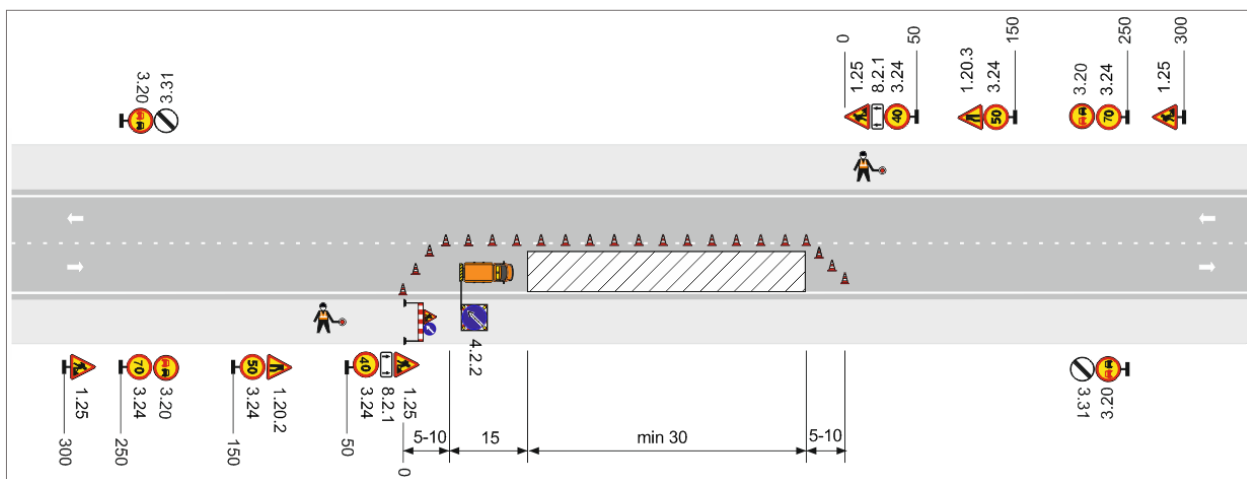


Рисунок 1 – Двухполосная дорога. Рабочая зона производства краткосрочных работ длиной более 30 м на полосе движения.

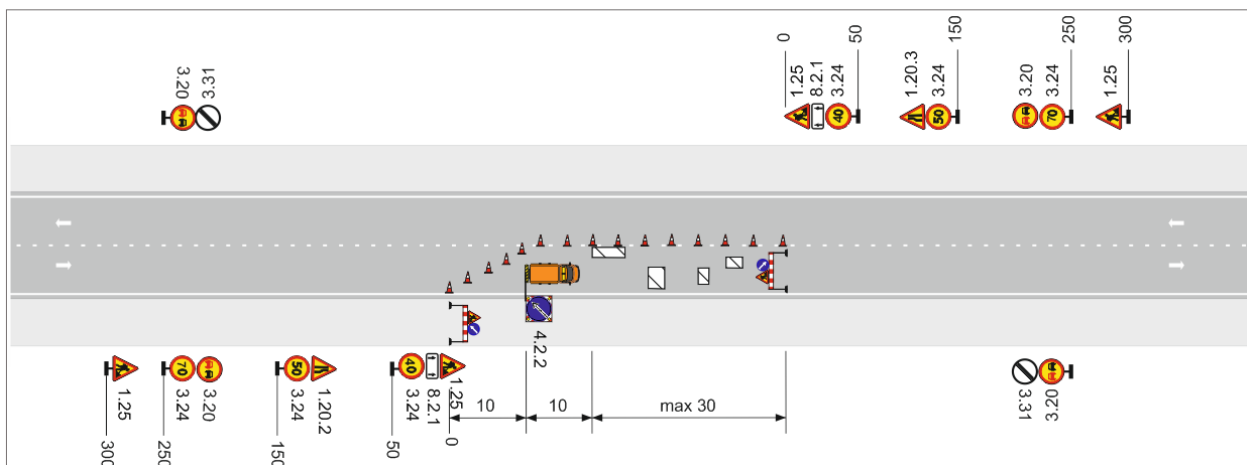


Рисунок 2 – Двухполосная дорога. Рабочая зона производства краткосрочных работ длиной менее 30 м на полосе движения.

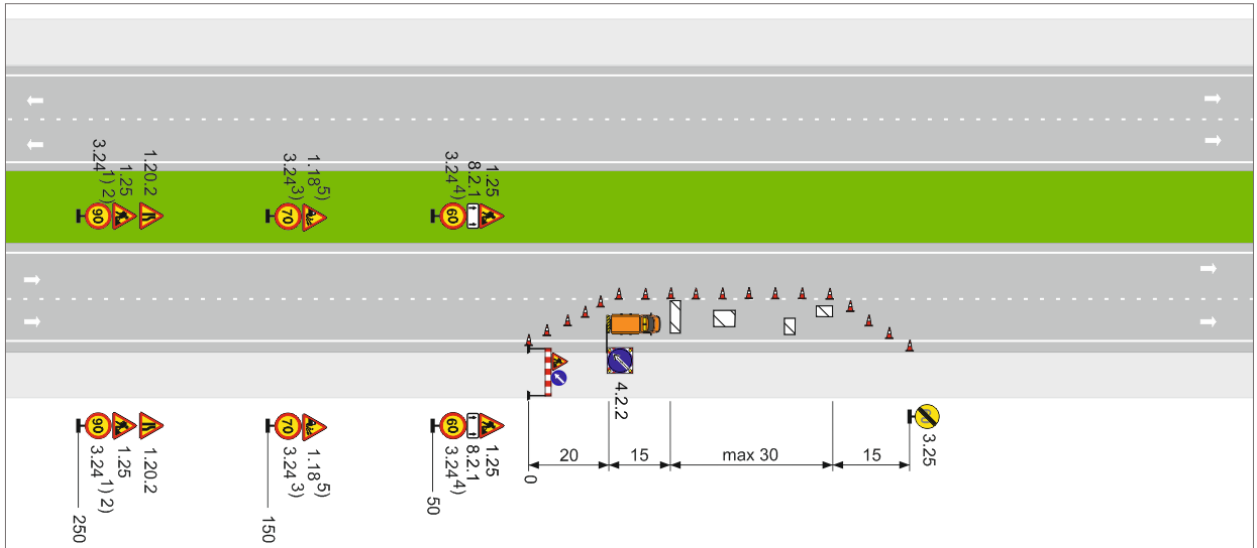


Рисунок 3 – Автомагистраль, скоростная дорога, многополосная дорога обычного типа с разделительной полосой. Рабочая зона производства краткосрочных работ длиной менее 30 м на полосе движения.

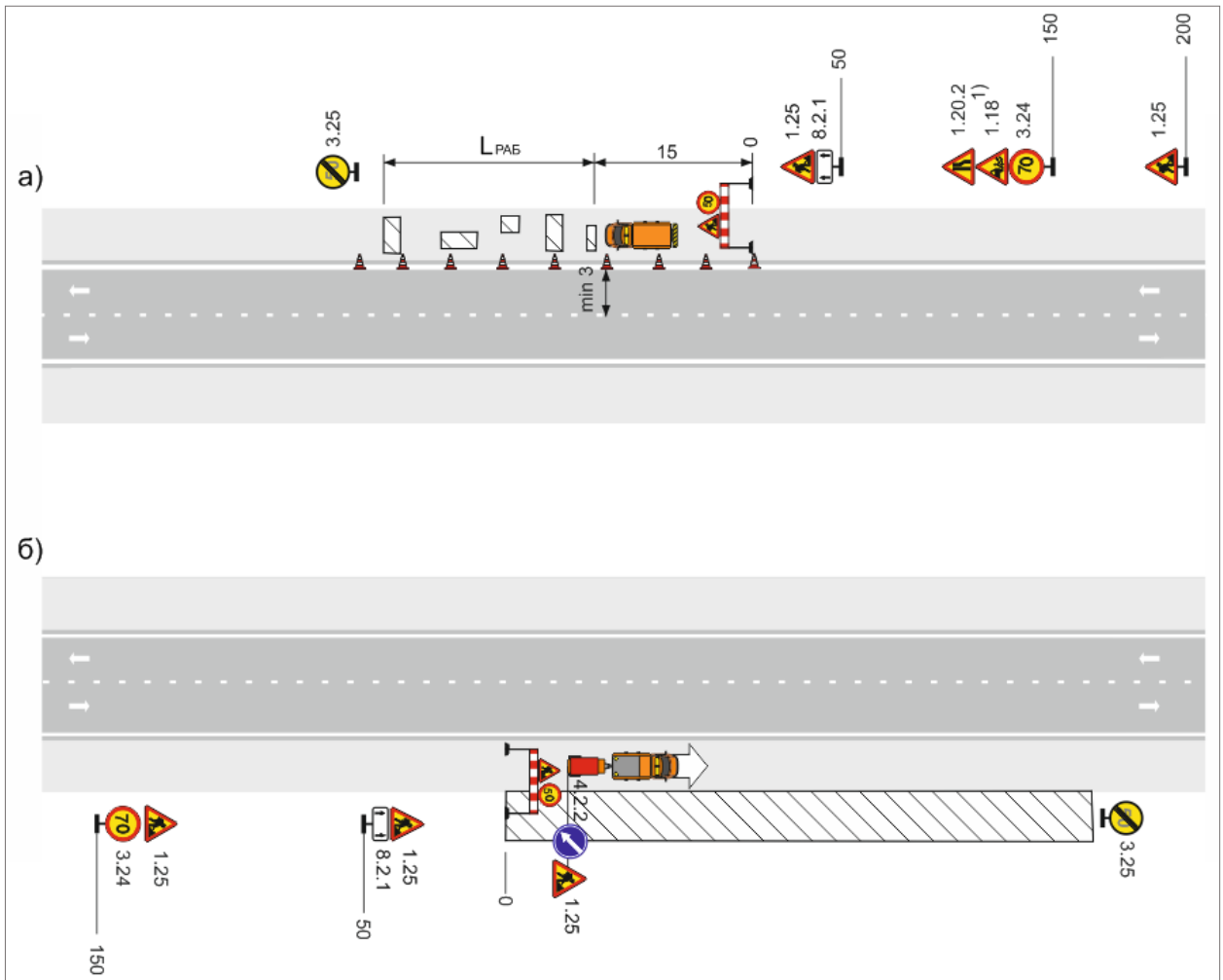


Рисунок 4 – Двухполосная дорога. Рабочая зона производства краткосрочных работ на обочине (а) или откосе (б)

Рекомендуется использовать конусы трех типов по высоте:

- тип I - на всех дорогах при нанесении дорожной разметки
- тип II - на всех дорогах, кроме автомагистралей
- тип III - на автомагистралях



В светлое время суток для ограждения участка проведения краткосрочных работ на пешеходных и велосипедных дорожках без разрытия, а также в местах производства передвижных работ применяются конусы дорожные II типа.

Для ограждения участков производства дорожных работ при сильном ветре рекомендуется использовать конусы с утяжелителем.



Отраслевой дорожный методический документ: [ОДМ 218.6.019-2016 Рекомендации по организации движения и ограждению мест производства дорожных работ.](#)

Технические требования дорожных конусов соответствуют [ГОСТ 32758-2014 Дороги автомобильные общего пользования. Временные технические средства организации дорожного движения. Технические требования и правила применения.](#)